

Veřejná analýza

Zemní plyn - long: *Rostoucí spotřeba potlačí cenu plynu*

Boris Tomčíak, analytik, tomciak@colosseum.cz

15. 06. 2011



Colosseum, a.s.

Londýnská 59, 120 00 Praha 2, Czech Republic

Tel.: +420 2460 888 88, Fax: +420 2460 888 89

info@colosseum.cz, www.colosseum.cz



Shrnutí

Od poloviny roku 2008 se cena zemního plynu nachází v silném sestupném trendu. V posledních měsících však již pozorujeme stabilizaci trhu a snahu o vyražení vzhůru. Fundamentální informace se zlepšily zejména po jaderné nehodě ve Fukušimě. Mnoho zemí přehodnocuje svou energetickou politiku, přičemž jaderné elektrárny se dostaly na černou listinu. Rostoucí spotřeba elektrické energie se však musí nějak pokrýt. Po boku alternativních zdrojů se do popředí dostal i zemní plyn, který je relativně levný a oproti uhlí je z ekologického hlediska mnohem přijatelnější. Globální průmyslová produkce je již na nových rekordech, což má pozitivní vliv na spotřebu. Z dlouhodobého hlediska je důležitý rostoucí podíl nekonvenčních zdrojů plynu na celosvětové těžbě. Ty jsou však dražší než tradiční zdroje, proto by produkční náklady měly v nejbližších letech růst. Po provedení fundamentální a technické analýzy jsme dospěli k názoru, že cena zemního plynu obchodovaného v New Yorku by v nejbližší době mohla vzrůst. V časovém horizontu 3 až 6 měsíců očekáváme zdražení ze současných 4,6 USD na 5,5 USD za MBtu.

Graf č. 1: Dlouhodobý cenový vývoj NY zemního plynu v MBtu/USD (upraveno o rolování, zdroj: CSJ)



Hlavní důvody pro růst ceny zemního plynu:

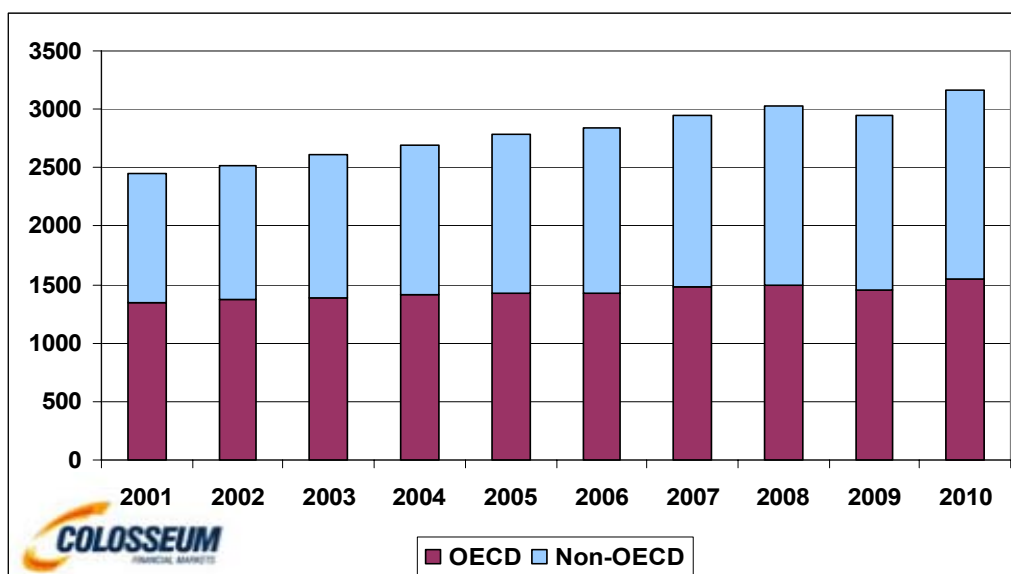
1. Globální spotřeba obnovila vzestupný trend

Podle údajů British Petroleum poklesla v roce 2009 světová spotřeba zemního plynu o 2,3 procenta, což bylo největší snížení od 70. let. Důvodem byl zejména výrazný propad poptávky ze strany průmyslových podniků. Také nižší výroba elektřiny ve vyspělých zemích se negativně podepsala na poptávce. Ekonomická situace se však již stabilizovala a podle odhadu British Petroleum se celosvětová spotřeba zemního plynu vyšplhala v roce 2010 o 7,4 procenta na rekordních 3170 miliard krychlových metrů. International Energy Agency předpokládá, že tempo růstu poptávky po plynu bude v následujících 25 letech dosahovat 1,4 až 1,6 procenta ročně. V roce 2025 by měla být pokořena hranice 4000 miliard krychlových metrů. Závislost poptávky po plynu na ekonomickém rozmachu je jednoznačná. Podle výpočtu IEA vyvolá růst globálního HDP o 1 % zvýšení spotřeby plynu v elektrárnách o 1 %. Spotřeba v teplárnách a průmyslu se zvýší o 0,6 % a 0,4 %.

2. Rozvíjející se země zvyšují poptávku po základních surovinách

Podobně jako u jiných komodit, tak i v případě zemního plynu roste jeho spotřeba zejména v rozvíjejících se státech. V roce 2001 byla poptávka vyspělých zemí OECD přibližně 1340 miliard krychlových metrů. V zemích mimo OECD byla na úrovni 1115 miliard. V roce 2008 se však karta obrátila a momentálně je spotřeba v OECD přibližně 1546 miliard krychlových metrů, což je o 77 miliard méně oproti rozvíjejícím se státům. Regionem s největším přírůstkem spotřeby je Asie, kde se nachází dvě nejlidnatější země světa – Čína a Indie. Obě zaznamenaly v roce 2010 nárůst poptávky po zemním plynu o imponantních 22 procent.

Graf č. 2: Spotřeba zemního plynu v miliardách krychlových metrů (Zdroj: British Petroleum)



3. Odklon od jádra znamená pro zemní plyn zlaté období

Katastrofa ve Fukušimě vyvolala vášnivou diskuzi o budoucnosti jaderných elektráren. Mnohé státy již zareagovaly úpravou svých dlouhodobých energetických plánů. Nejradikálnější postoj zaujalo Německo, které by do roku 2022 chtělo vypnout všechny atomové elektrárny. Výpadek produkce elektrické energie se však musí nahradit z jiných zdrojů. Nejpravděpodobnějším řešením jsou alternativní zdroje a zemní plyn, jehož spalování je oproti uhlí nebo ropě ekologičtější. V současnosti se z plynu vyrábí na celém světě 21 % elektřiny. Podle odhadu IEA by do roku 2035 mělo nastat zvýšení podílu na 24 %.

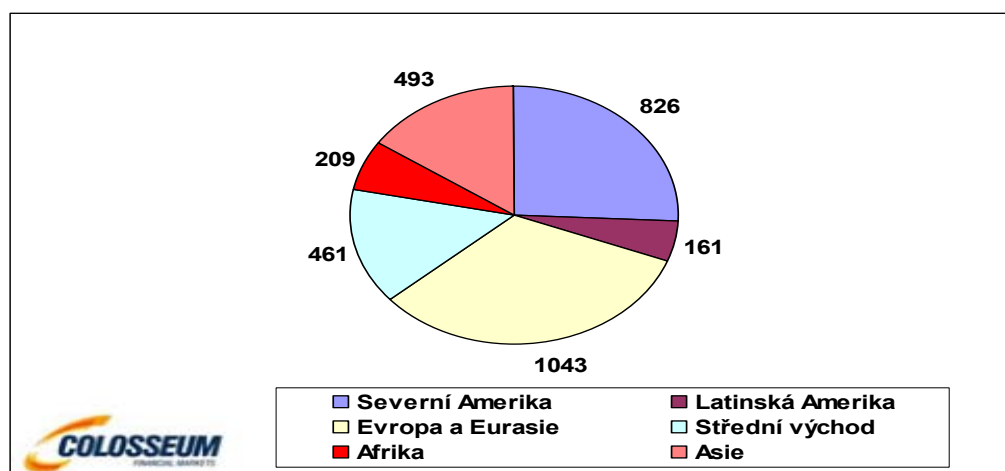
4. Čína chce redukovat emise skleníkových plynů

Čína se již stala největším spotřebitelem energií na světě. Na svém kontě však má jedno velké mínus, kterým je první pozice v objemu emitovaných skleníkových plynů. To je důsledek rozsáhlého využívání elektráren a tepláren spalujících uhlí (66 % energie se získává z tohoto zdroje). V novém pětiletém plánu na roky 2011 až 2015 se vláda zavázala využívat víc ekologičtějších zdrojů energie. Zemní plyn a obnovitelné zdroje budou upřednostňovány. Do roku 2015 chce Čína zvýšit podíl zemního plynu na energetickém mixu na 8,3 % ze současných 4 % (jenom 1 % elektřiny se zde vyrábí z plynu). Naopak podíl uhlí chce snížit na 63 %.

5. Nekonvenční zdroje zemního plynu zdražují produkci

Globální rezervy zemního plynu jsou dostatečné a mnohem vyšší, než třeba rezervy ropy. Na počátku roku 2010 byly vytěžitelné zásoby na úrovni 810 bilionů krychlových metrů, což by při současné produkci stačilo na 250 let. Vzhledem k technologickému pokroku a novým objevům ložisek by se objem prokázaných rezerv měl nadále zvyšovat. Problémem je však rostoucí závislost Severní Ameriky na nekonvenčních zdrojích, jako je kupříkladu těžba v břidlicích. Podle IEA by celosvětový podíl produkce z nekonvenčních zdrojů měl do roku 2035 vzrůst ze současných 12 % až na 24 %. Produkce z těchto zdrojů se zatím koncentruje v USA, Kanadě a Číně, přičemž náklady na těžbu jsou vyšší než u konvenčních zdrojů. Kupříkladu v USA stojí produkce jednoho MBtu od 4 do 6 dolarů. Při současné ceně 4,6 USD/MBtu jsou výnosy těžebních společností relativně malé a dlouhodobě neudržitelné.

Graf č. 3: Produkce zemního plynu v miliardách krychlových metrů (Zdroj: British Petroleum)



Technická analýza

Cena zemního plynu vytváří od konce října 2010 dno a momentálně se pohybuje v obchodním pásmu 4 až 5 USD/MBtu. Krátkodobý 21denní (zelená křivka) klouzavý průměr již prorazil nad střednědobý 55denní (červená křivka) i dlouhodobý 200denní (modrá křivka) průměr. V nejbližších dnech předpokládáme, že i střednědobý klouzavý průměr prorazí nahoru přes dlouhodobý klouzavý průměr.



Možná rizika

1. Růst globální ekonomiky je slabší oproti předpokladům z počátku roku. Spotřeba zemního plynu v elektrárnách a průmyslu proto může růst pomaleji.
2. Zásoby zemního plynu v USA jsou momentálně průměrně vysoké a nehrozí nedostatek této komodity. Nákupy investorů jsou nízké.
3. Jaderné elektrárny mají stále výhodu v nejnižších provozních nákladech, což je faktor, ke kterému přihlíží zejména rozvíjející se země. Až opadne odpor k jádru vyvolaný katastrofou ve Fukušimě, tak by zájem o produkci elektřiny z atomových zařízení mohl opět vzrůst.

Závěr

Faktory, které by v časovém horizontu 3 až 6 měsíců mohly způsobit růst ceny zemního plynu:

1. Globální spotřeba zemního plynu vzrostla na nové historické maximum. V nejbližších letech se předpokládá postupné zvyšování poptávky po této komoditě.
2. V rozvíjejících se zemích roste poptávka po plynu rychleji než ve vyspělých státech. Tahounem je zejména Asie, kde tempo udávají Čína a Indie.
3. Kvůli katastrofě ve Fukušimě přehodnotily státy energetickou politiku. Nejradikálnější bylo Německo, které chce do roku 2022 zrušit všechny jaderné elektrárny. Výpadek produkce elektřiny chce nahradit obnovitelnými zdroji a zemním plynem.
4. Čína se v nejbližších 5 letech bude snažit o redukci emisí skleníkových plynů. Její vláda plánuje nahrazovat uhelné elektrárny a teplárny čistějšími zdroji energie.
5. Spojené státy plánují těžit víc plynu z nekonvenčních zdrojů, u kterých se náklady pohybují v rozmezí 4 až 6 USD za MBtu. Současná cena plynu však těžebním společností nezaručuje dlouhodobě zajímavý zisk.

Specifikace kontraktu

- Futures na zemní plyn (Natural Gas), (NYMEX, New York)
- Měsíc dodání červenec 2011 (případně další měsíce při dlouhodobé investici)
- Objem kontraktu 10 000 MBtu
- Kurz v USD za MBtu
- Hodnota bodu: 1 bod = 10 000 USD (pohyb kurzu o 1 bod znamená zisk/ztrátu 10 000 USD)
- Margin 3320 USD/kontrakt

Pro konkrétní pokyny ke vstupu a výstupu z trhu a nastavení rizik kontaktujte pracovníka společnosti Colosseum, a.s.

Colosseum, a. s.

Obchodník s cennými papíry



Široké portfolio služeb pro každého investora

Asistent: Začínající investor s plnou podporou makléře

Max: On-line obchodování pro zkušené investory

INVEST: Správa finančních prostředků profesionály

Komodity, Forex, CFDs

On-line investování - Semináře - Vzdělávání - Analýzy - Zpravodajství

Bližší informace o trzích, službách a rizicích naleznete na:

www.colosseum.cz



UPOZORNĚNÍ

TATO ZPRÁVA JE POUZE INFORMATIVNÍ A NENÍ MYŠLENA JAKO NÁVRH NEBO NABÍDKA KE KOUPI ČI PRODEJI JAKÉKOLIV KOMODITY, FUTURES KONTRAKTU, OPCE NEBO JINÉHO INVESTIČNÍHO NÁSTROJE. FAKTA A INFORMACE ZDE OBSAŽENÉ JSOU ZÍSKÁNY ZE ZDROJŮ, KTERÉ COLOSSEUM, A.S. („SPOLEČNOST“) POVAŽUJE ZA VĚROHODNÉ, S TÍM, ŽE ZA PŘESNOST A SPOLEHLIVOST INFORMACÍ OBSAŽENÝCH V TĚCHTO ZDROJÍCH ODPOVÍDÁ JEJICH ZDROJ. SPOLEČNOST NEODPOVÍDÁ ZA TYPOGRAFICKÉ CHYBY V TĚTO ZPRÁVĚ. VEŠKERÉ NÁZORY A ODHADY V TĚTO ZPRÁVĚ VYJADŘUJÍ NÁZOR SPOLEČNOSTI K DATU TĚTO ZPRÁVY A VYHRAZUJE SI PRÁVO NA JEJICH ZMĚNU BEZ PŘEDCHOZÍHO UPOZORNĚNÍ.

SPOLEČNOST, JEJÍ POBOČKY, PŘEDSTAVITELÉ A/NEBO ZAMĚSTNANCI MOHOU, ALE NEMUSÍ KDYKOLIV DRŽET KRÁTKÉ A/NEBO DLOUHÉ POZICE V JAKÉKOLIV KOMODITĚ, FUTURES KONTRAKTU, OPCII NEBO JINÉM INVESTIČNÍM NÁSTROJI ZMIŇOVANÉM V TĚTO ZPRÁVĚ. PŘÍKAZY UVEDENÉ V TOMTO DOKUMENTU MOHOU BÝT POUZE ILUSTRATIVNÍ A SPOLEČNOST JE MŮŽE, ALE NEMUSÍ PROVÁDĚT NA TRHU. VEŠKERÉ NÁZORY V TĚTO ZPRÁVĚ JSOU NÁZORY ANALYTICKÉHO ODDĚLENÍ SPOLEČNOSTI. OSTATNÍ POSKYTOVATELÉ INVESTIČNÍCH SLUŽEB NEBO JINÉ PUBLIKACE MOHOU VYJADŘOVAT ROZDÍLNÝ NEBO PROTICHŮDNÝ NÁZOR. NÁZORY V TĚTO ZPRÁVĚ MOHOU BÝT ZALOŽENY NA RŮZNÝCH ANALYTICKÝCH METODÁCH NEBO DISCIPLÍNÁCH. NAPŘÍKLAD FUNDAMENTÁLNÍ A TECHNICKÁ ANALÝZA OBVYKLE POUŽÍVAJÍ RŮZNÉ METODY A ODLIŠNÉ ČASOVÉ OBDOBÍ, PROTO MOHOU ČINIT RŮZNÉ ZÁVĚRY OHLEDNĚ VÝVOJE STEJNÉ KOMODITY, TERMÍNOVÉHO KONTRAKTU NEBO JINÉHO INVESTIČNÍHO NÁSTROJE. SKUTEČNOSTI, KTERÉ V BUDOUCNU NASTANOU, SE MOHOU OD INFORMACÍ UVEDENÝCH V TĚTO ZPRÁVĚ VÝZNAMNĚ LIŠIT A MOHOU TAK VÝZNAMNĚ OVLIVNIT ANALÝZU OBSAŽENOU V TĚTO ZPRÁVĚ, PŘIČEMŽ INTERVAL BUDOUCÍCH ZMĚN NENÍ MOŽNÉ PŘEDEM STANOVIT.

INVESTIČNÍ STRATEGIE POPISOVANÉ V TĚTO ZPRÁVĚ JSOU RISKANTNÍ A NEJSOU VHODNÉ PRO KAŽDÉHO INVESTORA. POKUD PLNĚ NEPOROZUMÍTE PODMÍNKÁM A RIZIKŮM POPISOVANÝCH OBCHODŮ, VČETNĚ ROZSAHU POTENCIÁLNÍHO RIZIKA ZTRÁTY, KTERÉ MŮŽE DOSÁHNOUT A V URČITÝCH PŘÍPADECH I PŘESÁHNOUT HODNOTU PŮVODNÍ INVESTICE, MĚLI BYSTE SE TAKOVÝCH OBCHODŮ ZDRŽET. VÝSLEDKY INVESTIC MINULÉHO OBDOBÍ NEJSOU ZÁRUKOU VÝNOSŮ BUDOUCÍCH. ANALÝZA OBSAŽENA V TĚTO ZPRÁVĚ JE POUZE UKÁZKOVÁ A MOHOU, ALE NEMUSÍ BÝT NA JEJÍM ZÁKLADĚ PROVÁDĚNY OBCHODY V RÁMCI SLUŽBY ASISTENT. V ŽÁDNÉM PŘÍPADĚ SE NEJEDNÁ O KOMPLETNÍ PŘEHLED VŠECH OBCHODŮ, KTERÉ PROBÍHAJÍ V RÁMCI SLUŽBY ASISTENT. VYUŽIJETE-LI INVESTIČNÍCH DOPORUČENÍ SPOLEČNOSTI, ČINÍTE TAK VÝHRADNĚ NA ZÁKLADĚ VLASTNÍHO ROZHODNUTÍ. INVESTIČNÍ DOPORUČENÍ POSKYTNUTÉ SPOLEČNOSTÍ SE V BUDOUCNU MŮŽE UKÁZAT JAKO NESPRÁVNÉ, INVESTICE UČINĚNÉ NA JEHO ZÁKLADĚ MOHOU BÝT ZTRÁTOVÉ. SPOLEČNOST MŮŽE V ZÁVISLOSTI NA DALŠÍM VÝVOJI KDYKOLIV SVÉ DOPORUČENÍ V BUDOUCNU ODVOLAT NEBO ZMĚNIT, A TO I NA OPAČNÉ. SPOLEČNOST VÁM POSKYTUJE POUZE INVESTIČNÍ DOPORUČENÍ, SAMOTNÁ INVESTIČNÍ ROZHODNUTÍ JSOU VŽDY NA VÁS A NESETE ZA NĚ PLNŮU ODPOVĚDNOST. TATO ANALÝZA NENÍ INVESTIČNÍ SLUŽBOU VE SMYSLU UST. § 4 ODS. 2 PÍSM. E) ZÁKONA O PODNIKÁNÍ NA KAPITÁLOVÉM TRHU – INVESTIČNÍ PORADENSTVÍ TÝKAJÍCÍ SE INVESTIČNÍCH NÁSTROJŮ. POPLATKY SOUVISEJÍCÍ S OBCHODOVÁNÍM NEGATIVNÍM ZPŮSOBEM OVLIVŇUJÍ VÝSLEDEK INVESTOVÁNÍ. POPLATKY JSOU UPLATŇOVÁNY, I KDYŽ JE VÝSLEDKEM OBCHODU ZTRÁTA.

NA TUTO ZPRÁVU SE VZTAHUJE VYHLÁŠKA Č. 114/2006 SB., O POCTIVÉ PREZENTACI INVESTIČNÍCH DOPORUČENÍ. V TĚTO ZPRÁVĚ JE UVEDENA OSOBA, KTERÁ PRO SPOLEČNOST TUTO ZPRÁVU VYTVOŘILA NEBO PŘIPRAVILA. SPRÁVNÍM ÚRADEM, KTERÝ NAD SPOLEČNOSTÍ VYKONÁVÁ DOZOR, JE ČESKÁ NÁRODNÍ BANKA. DLE NÁZORU SPOLEČNOSTI NEEEXISTUJÍ OKOLNOSTI, KTERÉ BY MOHLY NARUŠIT OBJEKTIVITU TĚTO ZPRÁVY. ODMĚNA OSOB, KTERÉ SE PODÍLELY NA TVORBĚ TĚTO ZPRÁVY, NENÍ ODVOZENA OD OBCHODŮ SPOLEČNOSTI. PŘÍPADNÝ STŘET ZÁJMŮ VE VZTAHU K TĚTO ZPRÁVĚ JE UPRAVEN VNITŘNÍMI PŘEDPISY SPOLEČNOSTI. VÍCE INFORMACÍ ZÍSKÁTE NA WWW.COLOSSEUM.CZ.

© 2011 COLOSSEUM, A.S. VŠECHNA PRÁVA VYHRAZENA. JAKÉKOLIV NEAUTORIZOVANÉ POUŽITÍ, DUPLIKACE NEBO ŠÍŘENÍ TOHOTO MATERIÁLU JE ZAKÁZANO.

Colosseum, a. s.

Londýnská 59, 120 00 Praha 2

Tel.: +420 2460 888 88, Fax: +420 2460 888 89

info@colosseum.cz, www.colosseum.cz

Colosseum, a.s. pobočka SR

Karadžičova 10, 821 08 Bratislava 2

Tel.: +421 233 070 101, Fax: +421 233 070 102

info@colosseum.sk, www.colosseum.sk