

Káva long

Nákup kávy typ robusta

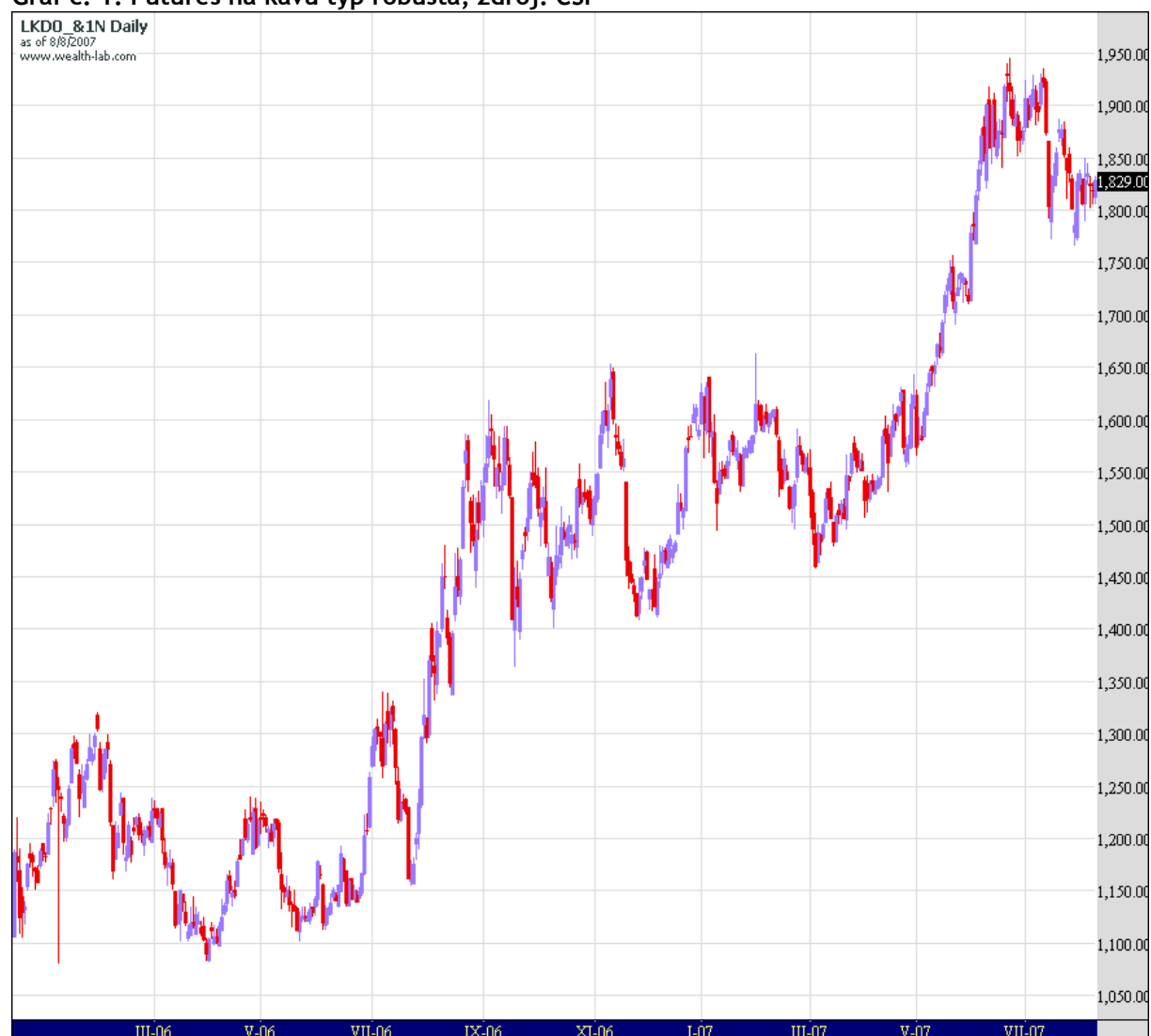
Boris Tomčiak, analytik
tomciak@colosseum.cz
10.8.2007



Shrnutí

Cena kávy typu robusta je v dlouhodobém býčím trendu, který by podle naší fundamentální analýzy měl pokračovat i v následujících měsících. Od začátku léta cena mírně zkorigovala, což se nám jeví jako výhodná příležitost opětovného nákupu futures kontraktu. Komoditu budeme akumulovat na hodnotě 1800 USD za tunu. V časovém horizontu 3-6 měsíců očekáváme zhodnocení na 1920 USD/tunu.

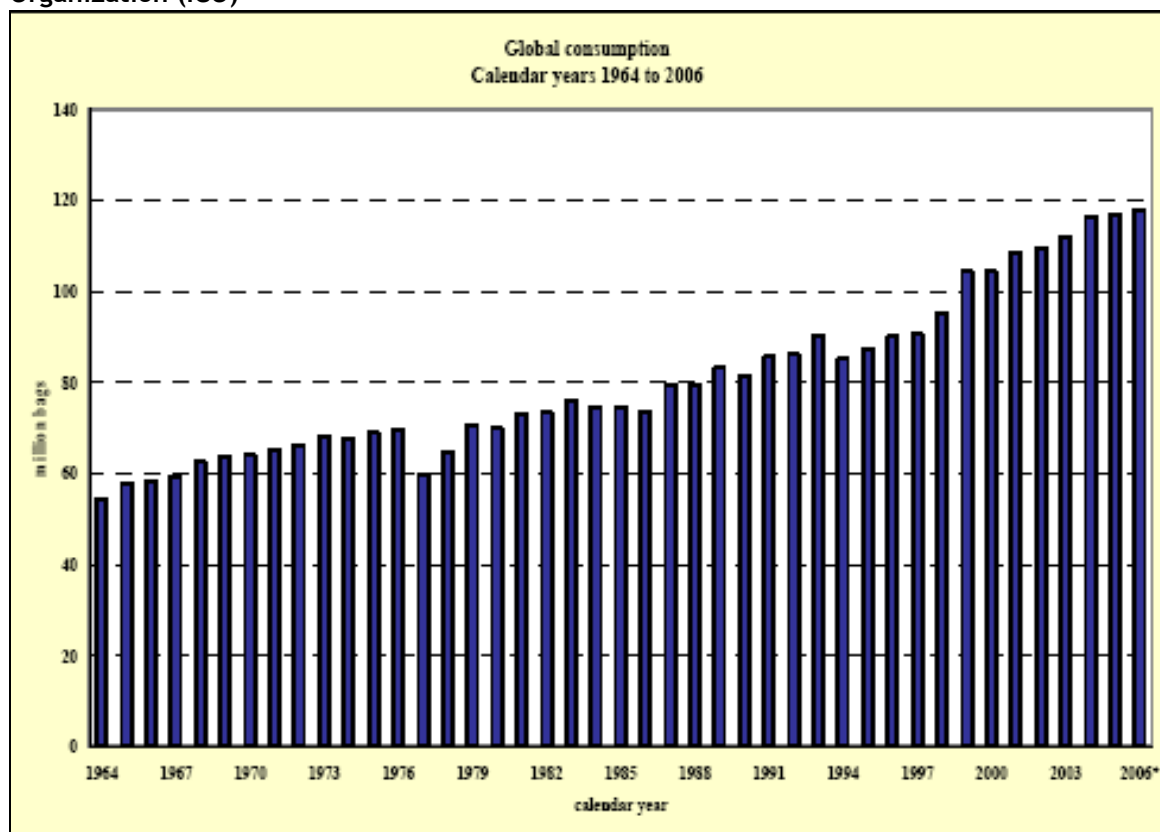
Graf č. 1: Futures na kávu typ robusta, zdroj: CSI



Káva od roku 2002 doslova září, když se její cena dokázala vyšplhat z hodnot kolem 400 USD/tunu do nynější cenové oblasti 1800 USD/tunu. To představuje 450 procentní nárůst ceny v průběhu 5 let, což odpovídá průměrnému ročnímu zhodnocení přibližně 35 procent. Co žene cenu tak strmě nahoru? Podle nás jsou to tyto fundamentální faktory:

1. růst celosvětové poptávky
 2. zvyšující se náklady
 3. nedostatečné zásoby
 4. nepříznivé počasí ohrožující dodávky
- **Růst celosvětové poptávky** - pití kávy je hitem moderní společnosti. Tento trend je z velké části způsoben rychle se zvyšujícím ekonomickým blahobytem. Statistiky ukazují, že káva je druhým nejpopulárnějším pitím na světě (vede voda). Důkazem oblíbenosti je také enormní počet nově otevřených kafetérií nejen velkých řetězců, jako je kupříkladu Starbucks, ale také malých rodinných podniků. Tato zjištění podtrhuje fakt, že kavárny v posledních letech zaznamenaly nejvyšší růst tržeb v sektoru stravování.

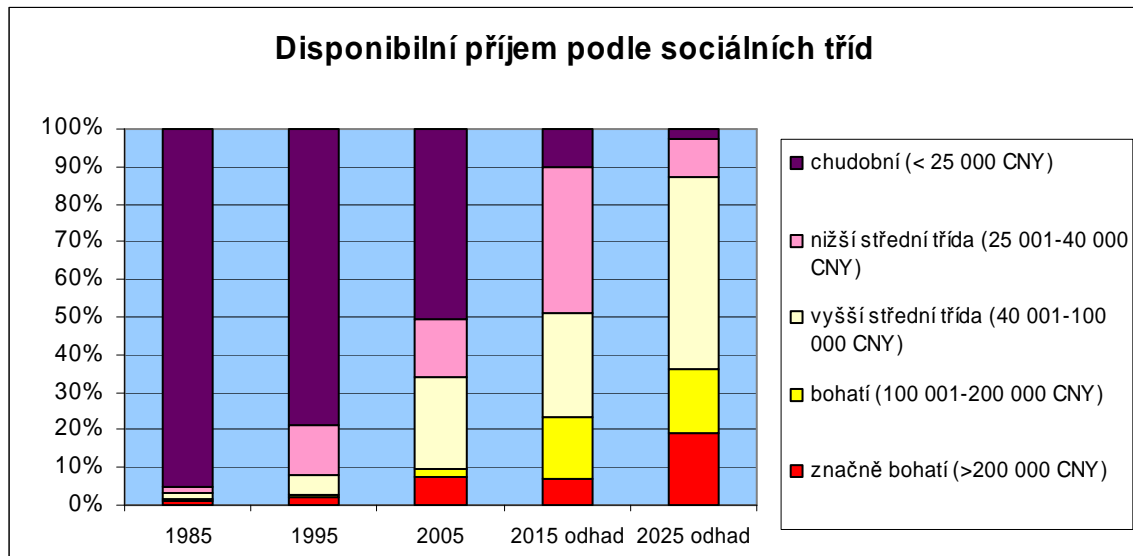
Graf č. 2: celosvětová spotřeba kávy (v miliónech 60kg pytlů), zdroj: International Coffee Organization (ICO)



Dalším významným aspektem ekonomické reality je bohatnutí Asie a dohánění vyspělého světa v kvalitě životního stylu. Je přirozené, že tamní obyvatelé se snaží napodobovat západní zvyklosti, mezi které bezpochyby patří pití kávy. Co se týče tohoto zvyku je zemí s největším potenciálem Čína. Roční spotřeba na osobu (ani ne půl kilogramu) zde značně zaostává za USA (4 kg), Evropou (5 kg) nebo i Japonskem (3,5 kg). S pokračující urbanizací a stoupajícím počtem

příslušníků střední třídy společnosti by se konzumace kávových produktů měla postupně zvyšovat.

Graf č. 3: Socioekonomický vývoj v Číně (očistěno od inflace), zdroj: McKinsey&Company



- Zvyšující se náklady** - Káva se pěstuje zejména ve státech, které leží v rovníkovém pásmu. Hlavní konzumenti se však nacházejí na severní polokouli. Komodita se proto musí pomocí lodí přepravovat na velké vzdálenosti. Lodní přeprava od začátku roku výrazně zdražila, což zvyšuje náklady kávovým producentům. Další nákladovou položkou jsou mzdy, které z roku na rok rostou. V Brazílii jde přibližně 35 % nákladů při pěstování kávy na lidskou práci. Minimální mzda se v této zemi za 4 roky téměř zdvojnásobila a podle našeho názoru by levicová vláda na čele s prezidentem Luiz Inacio Lula da Silvou měla propagovat další sociální výhody pro nízkopříjmové skupiny. Nahrazování lidské síly mechanickými sběrači plodů naráží na jejich relativně vysokou cenu, kterou jsou schopni zaplatit jen majetnější farmáři.

Graf č. 4: Cena lodního prostoru na významných trasách, zdroj: www.fullermoney.com

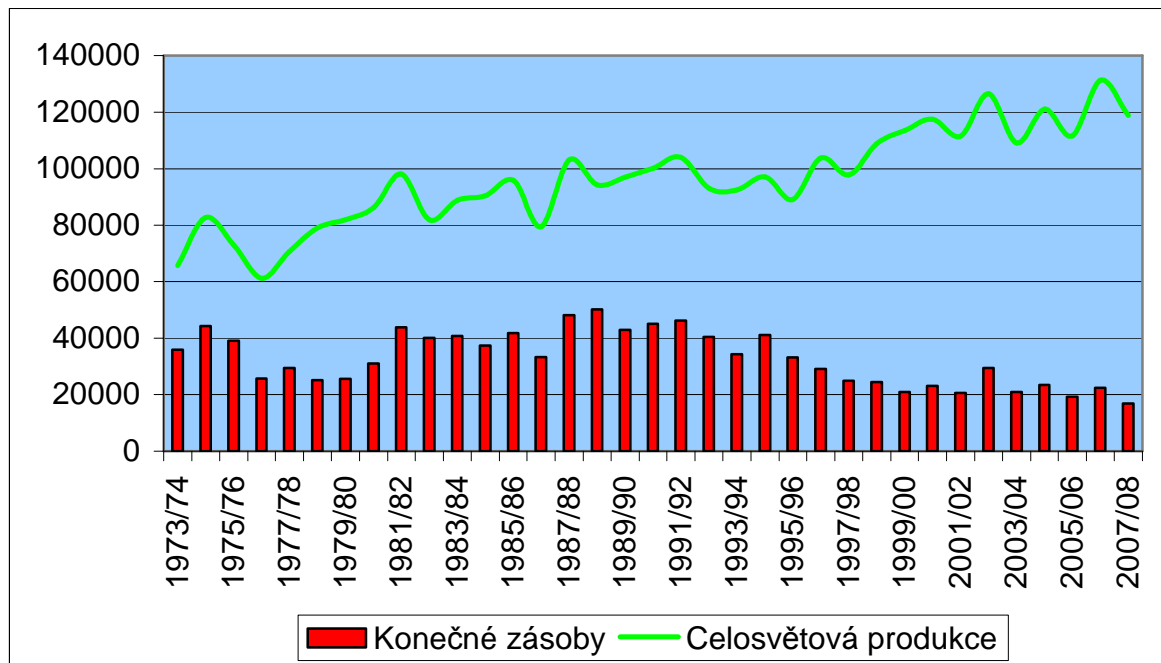
Baltic Dry Index (BDI) 6966 -24.00

www.fullermoney.com 7 Aug 2007



- **Nedostatečné zásoby** - relativně nízká cena v letech 2000 až 2005 způsobila, že plocha osazená plodinou klesla. Jelikož farmáři nedokázali na prudký nárůst poptávky v posledních třech letech dostatečně promptně zareagovat, došlo ke značnému snížení celosvětových zásob. Podle odhadů vládních agentur jsou na kriticky nízkých úrovních. Americké ministerstvo zemědělství odhaduje, že zásoby tento rok poklesnou až na úroveň přibližně 17 milionů 60kg vážících pytlů, což je nejnižší hodnota od roku 1960, kdy se tato statistika začala sledovat. Důvodem poklesu zásob je především nižší než očekávaná produkce Brazílie. Kávovník je cyklická plodina, což znamená, že po sezóně s velkou úrodou si musí oddechnout, a proto urodí menší množství plodů. Minulý rok bylo právě období s vysokou úrodou.

Graf č. 5: Celosvětová produkce a zásoby kávy (v tisíc 60kg pytlů), zdroj: www.fas.usda.com



- **Nepříznivé počasí ohrožující dodávky** - celosvětová změna počasí má velmi negativní vliv na produkci kávy, protože náhlé výkyvy klimatických podmínek škodí plodině. V oblastech, kde by mělo být sucho, se objevují záplavy a opačně. Silné monzunové deště způsobující záplavy jsou trvalým nebezpečím pro plantáže v jihovýchodních částech Asie, kde se nacházejí významná exportní centra Vietnam a Indonésie. Brazílii na začátku marketingového roku (září 2006), kdy jsou pro pozdější vývin plodiny důležité optimální podmínky, zasáhla úmorná sucha. To podle našeho názoru spolu s už zmíněným kávovým cyklem způsobí menší nabídku komodity na trhu.

Technická analýza:

Káva se pohybuje v dlouhodobém býčím trendu (na grafu je vyznačen tmavomodrou barvou). Na přelomu června a července cena dosáhla horní trendové hranici. Korekce, kterou jsme v posledním období zaznamenali, podle našeho názoru ztrácí sílu. Proto by se cena komodity měla odrazit od supportů, které jsou tvořeny 100 denním váženým klouzavým průměrem (na grafu vyznačen jako zelená čára) a krátkodobou trendovou čárou (světle modrá linie).

Graf č. 6. Technická analýza kávy robusty, zdroj dat: CSI



Zmíněné fundamentální faktory i technická analýza nás přesvědčily o výhodnosti nákupu této komodity. Považujeme však za vhodné upozornit na rizikové faktory, které by mohly ovlivnit výnosnost investice:

1. Pokles spotřebitelské důvěry v hlavních importních zemích (USA, Evropa). Poptávka po kávě by tak mohla ochabnout, což by znamenalo pokles ceny.
2. Do momentálních cen na trhu je zahrnuta prémie za riziko, že monzunové deště v jihovýchodní Asii omezí dodávky kávy nebo zničí úrodu. Proto by příznivé počasí v této oblasti zatlačilo cenu plodiny na jih.

Závěr:

Faktory, které v období 3 až 6 měsíců mohou způsobit růst ceny kávy:

1. Zvýšená spotřeba komodity v hlavních odběratelských oblastech USA a Evropě.
2. Asijské kopírování západního stylu života, jehož neodmyslitelnou součástí je pití kávy.
3. Růst nákladů producentů v důsledku zvýšených mzdových požadavků a stoupajících přepravních výdajů.
4. Nestabilita počasí a kávový cyklus způsobují snižování zásob, což vyvolává obavy z globálního nedostatku.

Na základě výše uvedených skutečností prognózuje v střednědobém výhledu růst ceny kávy z hladiny 1800 USD/tunu na úroveň 1920 USD/tunu.

Specifikace kontraktu

- Futures na kávu typ robusta (Coffee Robusta), (LIFFE, Londýn)
- Měsíc dodání listopad (případně další měsíce při dlouhodobé investici)
- Objem kontraktu 5 tun
- Kurz v USD za tunu
- Hodnota bodu: 1 dolar = 5 USD (pohyb kurzu o 1 bod znamená zisk/ztrátu 5 USD)
- Margin 432,6 USD

Upozornění:

TATO ZPRÁVA JE POUZE INFORMATIVNÍ A NENÍ MYŠLENA JAKO NÁVRH NEBO NABÍDKA KE KOUPI ČI PRODEJI JAKÉKOLIV KOMODITY, FUTURES KONTRAKTU, OPCE NEBO JINÉHO INVESTIČNÍHO NÁSTROJE. AČKOLIV FAKTA A INFORMACE ZDE OBSAŽENÉ JSOU ZÍSKÁNY ZE ZDROJŮ, KTERÉ COLOSSEUM, A.S. („SPOLEČNOST“) POVAŽUJE ZA VĚROHODNÉ, NEZARUČUJEME JEJICH PŘESNOST A SPOLEHLIVOST S TÍM, ŽE JAKÁKOLIV INFORMACE MŮŽE BÝT NEÚPLNÁ NEBO ZKRÁCENÁ. SPOLEČNOST NEODPOVÍDÁ ZA TYPOGRAFICKÉ CHYBY V TÉTO ZPRÁVĚ. VEŠKERÉ NÁZORY A ODHADY V TÉTO ZPRÁVĚ VYJADŘUJÍ NÁZOR SPOLEČNOSTI K DATU TÉTO ZPRÁVY A VYHRAZUJE SI PRÁVO NA JEJICH ZMĚNU BEZ PŘEDCHOZÍHO UPOZORNĚNÍ.

SPOLEČNOST, JEJÍ POBOČKY, PŘEDSTAVITELÉ A/NEBO ZAMĚSTNANCI MOHOU, ALE NEMUSÍ KDYKOLIV DRŽET KRÁTKÉ A/NEBO DLOUHÉ POZICE V JAKÉKOLIV KOMODITĚ, FUTURES KONTRAKTU, OPCÍ NEBO JINÉM INVESTIČNÍM NÁSTROJI ZMIŇOVANÉM V TÉTO ZPRÁVĚ. PŘÍKAZY UVEDENÉ V TOMTO DOKUMENTU MOHOU BÝT POUZE ILUSTRATIVNÍ A SPOLEČNOST JE MŮŽE, ALE NEMUSÍ PROVÁDĚT NA TRHU. VEŠKERÉ NÁZORY V TÉTO ZPRÁVĚ JSOU NÁZORY ANALYTICKÉHO ODDĚLENÍ SPOLEČNOSTI. JEDNOTLIVÍ OBCHODNÍCI NEBO JINÉ FIREMNÍ PUBLIKACE MOHOU VYJADŘOVAT ROZDÍLNÝ NEBO PROTICHŮDNÝ NÁZOR. NÁZORY V TÉTO ZPRÁVĚ MOHOU BÝT ZALOŽENY NA RŮZNÝCH ANALYTICKÝCH METODÁCH NEBO DISCIPLÍNÁCH. NAPŘÍKLAD FUNDAMENTÁLNÍ A TECHNICKÁ ANALÝZA OBVYKLE POUŽÍVÁJÍ RŮZNÉ METODY A ODLIŠNÉ ČASOVÉ OBDOBÍ, PROTO MOHOU ČINIT RŮZNÉ ZÁVĚRY OHLEDNĚ VÝVOJE STEJNÉ KOMODITY, TERMÍNOVÉHO KONTRAKTU NEBO JINÉHO INVESTIČNÍHO NÁSTROJE. SKUTEČNOSTI, KTERÉ V BUDOUCNU NASTANOU, SE MOHOU OD INFORMACÍ UVEDENÝCH V TÉTO ZPRÁVĚ VÝZNAMNĚ LIŠIT A MOHOU TAK VÝZNAMNĚ OVLIVNIT ANALÝZU OBSAŽENOU V TÉTO ZPRÁVĚ, PŘIČEMŽ INTERVAL BUDOUCÍCH ZMĚN NENÍ MOŽNÉ PŘEDEM STANOVIT.

INVESTIČNÍ STRATEGIE POPISOVANÉ V TÉTO ZPRÁVĚ JSOU RISKANTNÍ A NEJSOU VHODNÉ PRO KAŽDÉHO INVESTORA. POKUD PLNĚ NEPOROZUMÍTE PODMÍNKÁM A RIZIKŮM POPISOVANÝCH OBCHODŮ, VČETNĚ ROZSAHU POTENCIÁLNÍHO RIZIKA ZTRÁTY, KTERÉ MŮŽE DOSÁHNOUT A V URČITÝCH PŘÍPÁDECH I PŘESÁHNOUT HODNOTU PŮVODNÍ INVESTICE, MĚLI BYSTE SE TAKOVÝCH OBCHODŮ ZDRŽET. VÝSLEDKY INVESTIC MINULÉHO OBDOBÍ NEJSOU ZÁRUKOU VÝNOSŮ BUDOUCÍCH.

ANALÝZA OBSAŽENÁ V TÉTO ZPRÁVĚ JE POUZE UKÁZKOVÁ A MOHOU, ALE NEMUSÍ BÝT NA JEJÍM ZÁKLADĚ PROVÁDĚNY OBCHODY V RÁMCI SLUŽBY ASISTENT. V ŽÁDNÉM PŘÍPADĚ SE NEJEDNÁ O KOMPLETNÍ PŘEHLED VŠECH OBCHODŮ, KTERÉ PROBÍHAJÍ V RÁMCI SLUŽBY ASISTENT. VYUŽIJETE-LI PORADENSTVÍ SPOLEČNOSTI, ČINÍTE TAK VÝHRADNĚ NA ZÁKLADĚ VLASTNÍHO ROZHODNUTÍ. RADA POSKYTNUTÁ SPOLEČNOSTÍ SE V BUDOUCNU MŮŽE UKÁZAT JAKO NESPRÁVNÁ, INVESTICE UČINĚNÉ NA JEJÍM ZÁKLADĚ MOHOU BÝT ZTRÁTOVÉ. SPOLEČNOST MŮŽE V ZÁVISLOSTI NA DALŠÍM VÝVOJI KDYKOLIV SVOU RADU V BUDOUCNU ODVOLAT NEBO ZMĚNIT, A TO I NA RADU OPAČNOU. SPOLEČNOST VÁM POSKYTUJE POUZE RADY, SAMOTNÁ INVESTIČNÍ ROZHODNUTÍ JSOU VŽDY NA VÁS A NESETE ZA NĚ PLNOU ODPOVĚDNOST. POPLATKY SOUVISEJÍCÍ S OBCHODOVÁNÍM NEGATIVNÍM ZPŮSOBEM OVLIVŇUJÍ VÝSLEDEK INVESTOVÁNÍ. POPLATKY JSOU UPLATŇOVÁNY, I KDYŽ JE VÝSLEDKEM OBCHODU ZTRÁTA.

NA TUTO ZPRÁVU SE VZTAHUJE VYHLÁŠKA Č. 114/2006 SB., O POCTIVÉ PREZENTACI INVESTIČNÍCH DOPORUČENÍ. V TÉTO ZPRÁVĚ JE UVEDENA OSOBA, KTERÁ PRO SPOLEČNOST TUTO ZPRÁVU VYTVOŘILA NEBO PŘIPRAVILA. SPRÁVNÍM ÚŘADEM, KTERÝ NAD SPOLEČNOSTÍ VYKONÁVÁ DOZOR, JE ČESKÁ NÁRODNÍ BANKA. DLE NÁZORU SPOLEČNOSTI NEEXISTUJÍ OKOLNOSTI, KTERÉ BY MOHLY NARUŠIT OBJEKTIVITU TÉTO ZPRÁVY. ODMĚNA OSOB, KTERÉ SE PODÍLELY NA TVORBĚ TÉTO ZPRÁVY, NENÍ ODVOZENA OD OBCHODŮ SPOLEČNOSTI. PŘÍPADNÝ STŘET ZÁJMŮ VE VZTAHU K TÉTO ZPRÁVĚ JE UPRAVEN VNITŘNÍMI PŘEDPISY SPOLEČNOSTI.

VÍCE INFORMACÍ ZÍSKÁTE NA WWW.COLOSSEUM.CZ.

© 2007 COLOSSEUM, A.S. VŠECHNA PRÁVA VYHRAZENA.

JAKÉKOLIV NEAUTORIZOVANÉ POUŽITÍ, DUPLIKACE NEBO ŠÍŘENÍ TOHOTO MATERIÁLU JE ZAKÁZÁNO.

Colosseum, a. s. Londýnská 59 120 00 Praha 2 tel. +420-2-460 888 88	fax. +420-2-460 888 89 E-mail: info@colosseum.cz www.colosseum.cz
--	--