



Live Cattle long

Nákup hovězího – spekulace na vzestup ceny



srpen 2002



Úvod

Díky rozlehlým pastvinám a velké nabídce obilnin se ve Spojených státech postupně vytvořil silný sektor chovu hovězího. USA se staly největším světovým producentem na světě, především dobytka vykrmeného obilím jak pro domácí, tak i zahraniční trh. Sektor se dělí na dvě části. První je chov telat a druhá výkrm do jateční váhy.

Mnoho zemědělských komodit má tendenci chovat se cyklicky, to jsou myšleny kvantitativní charakteristiky, jako například cena, váha, počet kusů dobytka, které rostou a klesají v trendech. Do cyklu vstupují i čas potřebný pro oplodnění, narození, růst a porážku, nemalý vliv má i ekonomický cyklus. Hovězí má nejdelší biologický cyklus ze všech hospodářských zvířat. Projevuje se růstem nebo poklesem velikosti stáda. Hovězí cyklus trvá 8 – 12 let. Poslední cyklus trval 12 let. Současný cyklus se nachází v desátém roce. Cyklus na hovězím obvykle tvoří 6- 7 let růstu velikosti stáda, následuje 1 – 2 roky konsolidace a poté 3 – 4 roky dochází k poklesu.

Spekulace na růst ceny hovězího masa prostřednictvím futures kontraktu je velmi zajímavou příležitostí k zisku. Hodnota bodu je 400 dolarů. Při vzestupu ceny hovězího o 1 cent tedy vyděláte 400 dolarů. V současné době je cena hovězího velmi nízká, jak ukazuje týdenní graf a příležitost k vysokému zisku je tedy otevřena. Při vzestupu o 10 centů, což není nijak nereálné, získáte tedy 4000 USD při marginu (investici 1890 USD). To představuje zhodnocení 211 %.¹

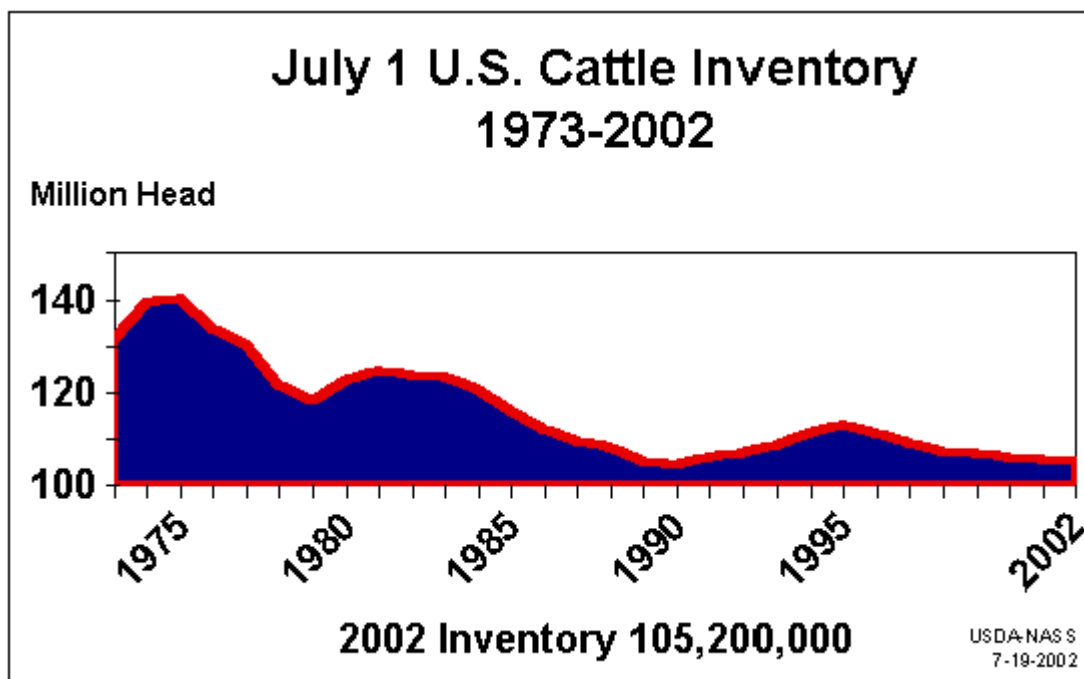
Fundamentální analýza

Nabídka hovězího

Americké stádo hovězího je v polovině roku menší. Počet krav určených na maso klesá, naopak na mléko roste. Celkový počet hovězího dobytka dosahuje 105,2 milionů kusů, to je o 0,6 % méně než vloni. Podle posledních odhadů by měla letošní produkce hovězího dosáhnout 26,6 miliard liber, což je o 2 % více, než vloni. Objem porážek by měl na konci roku klesnout, když počet býků a jalovic o váze 500 liber se k 1. červenci snížil o 2 %. Porážky krav se rovněž sníží při nezměněné hmotnosti. Za tímto faktem stojí růst cen krmiv.

Dne 1. července americké ministerstvo zemědělství zveřejnilo Cattle Inventory Report, který ukázal, že americké stádo hovězího meziročně kleslo o 0,6 %. Současný pokles počtu krav na maso rozšiřuje sestupný trend trvajícím od roku 1995. Od té doby zásoby hovězího klesly o 7 %. Tím se současný stav mírně vymyká klasickému průběhu cyklů. Dlouhodobý vývoj ukazuje následující graf.

¹ Nezapomeňte si prosím přečíst poučení o rizicích uvedené na konci tohoto dokumentu.



Následující tabulka ukazuje vývoj stáda:

<i>USDA Cattle & Calves</i>			
<i>January to June 2002</i>			
	2000	2001	2002
<i>January 2001 Inventory</i>	98,2	97,3	96,7
<i>Calf Crop and Imports</i>	29,5	29,4	29,3
<i>Total Supply</i>	127,7	126,7	126
<i>Slaughter</i>	18,9	18,1	18,1
<i>Deaths and Exports</i>	2,6	2,7	2,5
<i>Total Disappearance</i>	21,5	20,8	20,7
<i>Residual</i>	0,1	-0,1	-0,1
<i>July 1 Inventory</i>	106,3	105,8	105,2

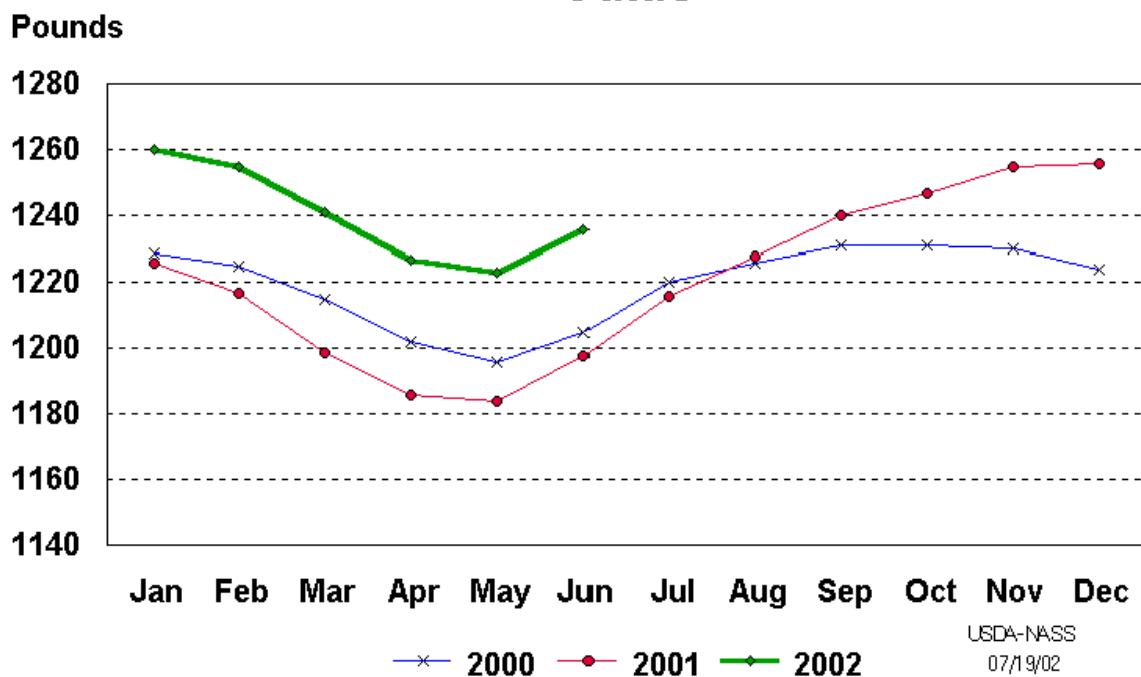
Zdroj: USDA

Producenti mléka naopak stádo rozšiřují. Jedná se o reakci na vysoké zisky z minulého roku a nové vládní programy podpory zaměřené zejména na menší až střední farmáře. Díky tomu lze držet stádo krav na chov na relativně stejné úrovni.

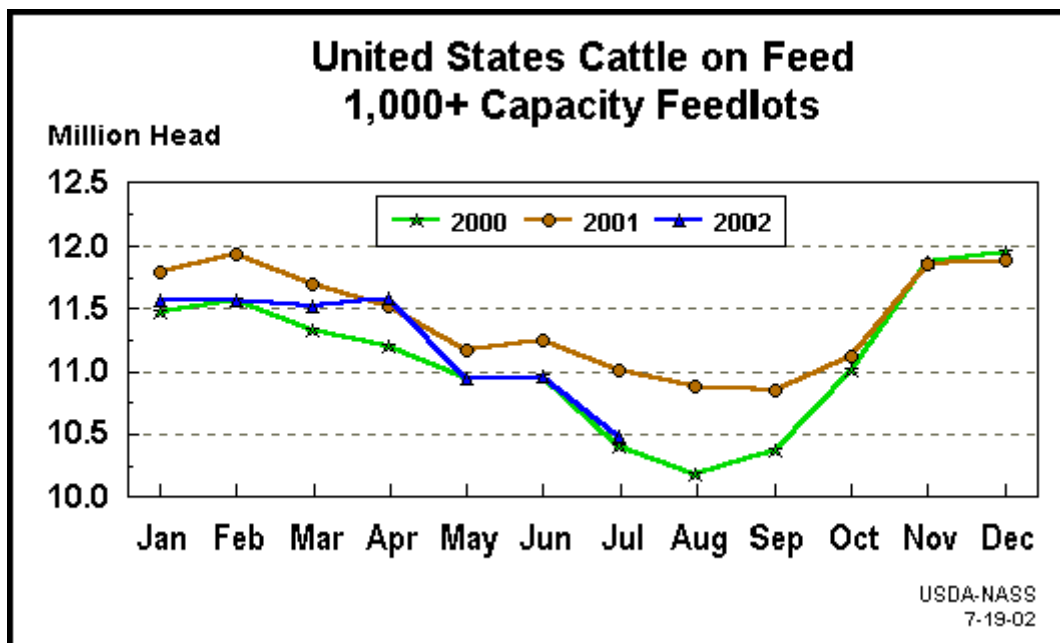
Problém s váhou

Ačkoliv hovězí stádo od roku 1995 klesá, produkce se více méně nemění díky rostoucí váze. Velmi vysoká porážková váha sráží trh dolů od loňského podzimu. Pro další období lze porážkovou váhu klasifikovat jako jeden z velmi důležitých faktorů pro další vývoj ceny. V první polovině roku zůstal počet porážených kusů meziročně prakticky nezměněn, díky vyšší váze se však nabídka masa zvýšila o 3,9 %. Proč se tak dělo? Za vším je potřeba hledat nízkou cenu krmiv. Hlavní složkou krmiv jsou obilniny a olejniný – především kukuřice a sojový šrot. Rostoucí ceny obilnin a olejnin se do toho samozřejmě negativně promítají. **Proto lze očekávat, že ještě v létě se bude hmotnost dobytka zvyšovat, na podzim však dojde k obrátu v trendu.** Následující graf ilustruje vzestup porážkové váhy hovězího dobytka.

U.S. Monthly Commercial Slaughter Average Live Weight Cattle



Velké finanční ztráty vedou k tomu, že chovatelé začali omezovat počet dobytka, který jde na výkrm. Farmáři hlásí prodělek až 90 dolarů na jeden kus dobytka. Výsledkem je skutečnost, že množství telat daných v červnu na vykrmení v červnu meziročně klesl o 16 % na meziroční bázi. Výsledné číslo je o 0,9 % nižší, než v roce 2001 a 1,7 % pod loňskou úroveň. To se zákonitě odrazí v nabídce hovězího letos na podzim. Podle posledních předpokladů farmáři letos dají k výkrmu o 175 tisíc kusů telat méně, než v minulém roce. Graf ukazuje vývoj počtu kusů telat daných na výkrm.

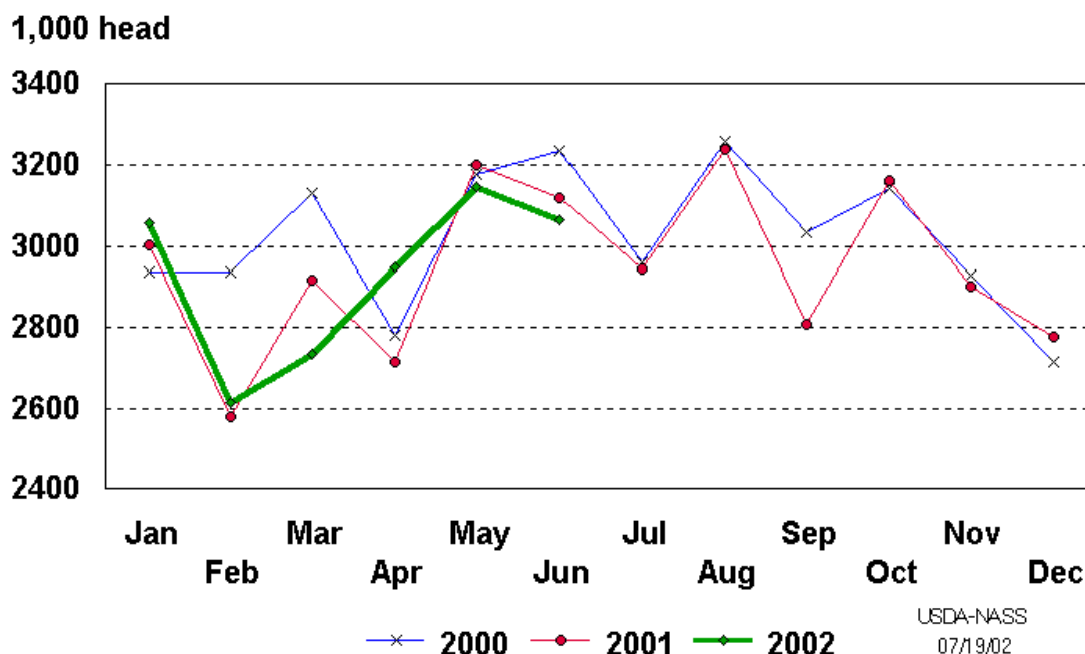


U.S. Cattle & Calves:

Number by Class as of July 1, 2002

	2000	2001	2002	As % of 2001
<i>Cattle and Calves</i>	106,3	105,8	105,2	99
<i>Cows and Heifers That Have Calved</i>	43,2	43	42,9	100
<i>Beef Cows</i>	33,95	33,9	33,75	100
<i>Milk Cows</i>	9,25	9,1	9,15	101
<i>Heifers 500 Pounds and Over</i>	16,5	16,4	16,2	99
<i>For Beef Cow Replacement</i>	4,7	4,6	4,6	100
<i>For Milk Cow Replacement</i>	3,7	3,6	3,7	103
<i>Other Heifers</i>	8,1	8,2	7,9	96
<i>Steers 500 Pounds and Over</i>	14,3	14,6	14,5	99
<i>Bulls 500 Pounds and Over</i>	2,1	2,1	2,1	100
<i>Calves under 500 Pounds</i>	30,2	29,7	29,5	99
<i>Calf Crops</i>	38,631	38,28	38,4	100
<i>Cattle on Feed</i>	12,3	13	12,4	95

U.S. Monthly Commercial Slaughter Cattle



Poptávka po hovězím

Rozlišujeme dva komponenty poptávky – domácí poptávku a export. Průměrná cena libry hovězího na domácím trhu dosáhla v první polovině roku 3,31 USD. Komerční produkce se zvýšila o 4,1 %. Spotřebitelé nakupovali více hovězího při stálých cenách – to znamená, že poptávka rostla. Co se dramaticky měnilo je spread mezi produkční a maloobchodní cenou. Zatímco v roce 2001 to bylo 1,73 USD, letos již 1,84.

Export od roku 2000 klesá. Za tu dobu se snížil o 7 %. Za nižším vývozem stojí menší poptávka v zahraničí, především v Japonsku. Jde o důsledek obav z nemoci šílených krav. Za prvních pět měsíců tohoto roku došlo k poklesu dovozu do Japonska o 30 %. Japonsko je tradičně největším odběratelem amerického hovězího. V posledních letech se však potýká s výraznými ekonomickými problémy. Propad byl částečně vyvážen nárůstem vývozu do Koreje (+252 %), Mexika (+40 %) a Kanady. Vzestup v případě Koreji lze považovat za sezónní záležitost spojenou s pořádáním mistrovství světa. Maso, které bylo dříve vyvezeno nyní zůstává na domácím trhu a tlačí cenu dolů. **K obratu ve vývoji exportu by mohlo dopomoci oslabení amerického dolaru. Maso by tak pro zahraniční kupce bylo levnější.**

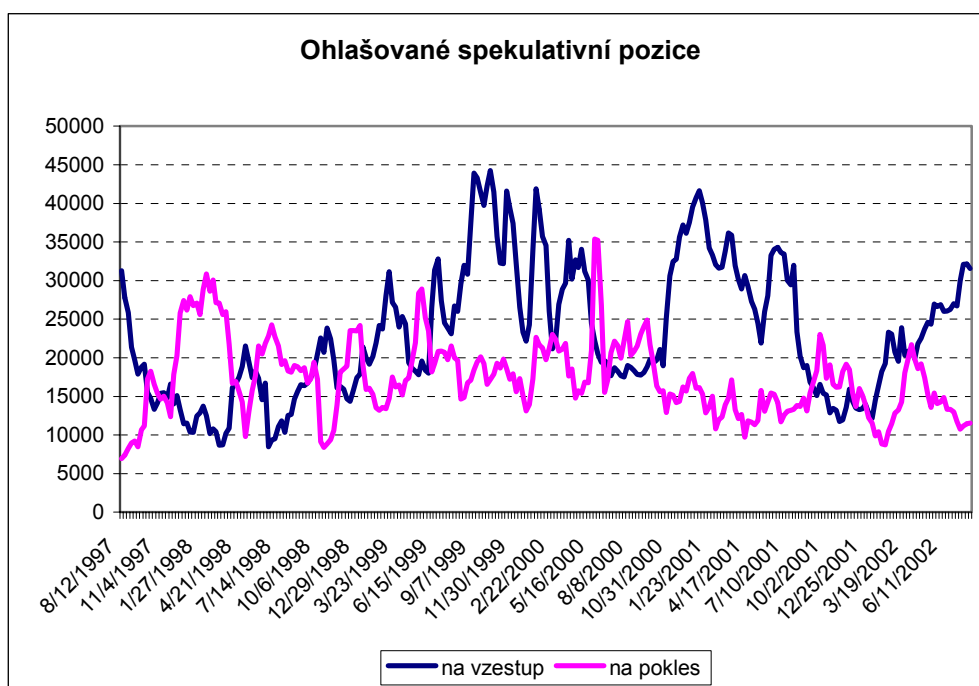
Z pohledu objemu jsou Spojené státy čistým importérem hovězího, z pohledu hodnoty naopak exportérem. S klesající cenou se celková hodnota exportu snižuje. Zatímco v roce 1995 to bylo 1,73 miliard dolarů, loni již jen 500 milionů.

K obratu v cenovém vývoji hovězího by mělo dojít letos na podzim. Vzestupný trend by pak měl pokračovat i v první polovině následujícího roku. Zopakujme si stručně proč. Letos na podzim a v příštím roce by mělo dojít ke snížení nabídky. Cena krmiv roste a při nízkých cenách farmáři ztrácí 90 dolarů na každém kusu. Vyšší ceny vstupů by měly zlomit trend v rostoucí porážkové váze, i počet porážek se sníží.

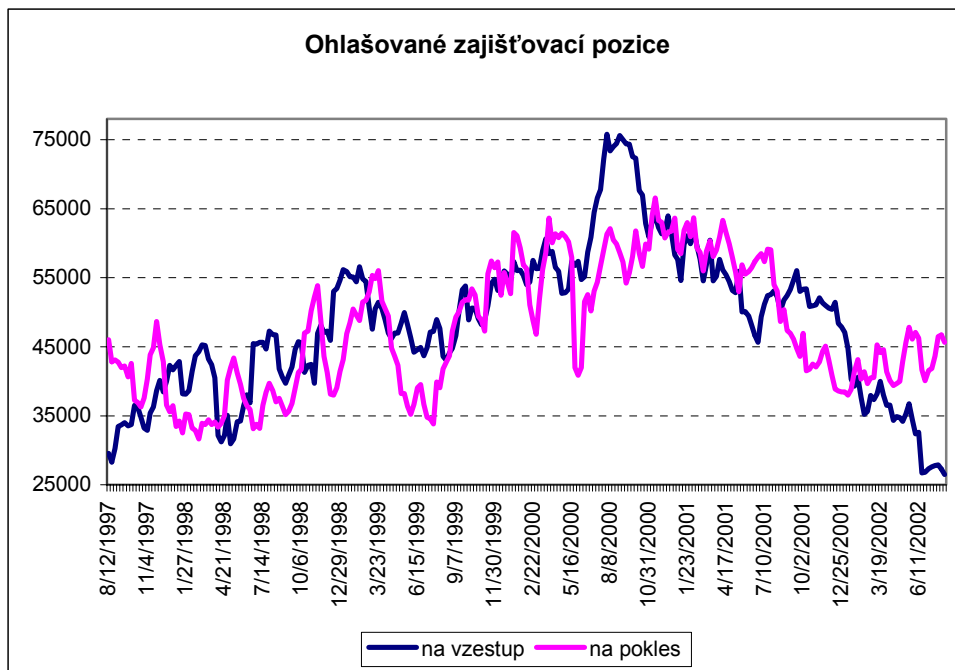
Psychologická analýza

Jak vypadají pozice na trhu?

Komoditní fondy a velcí investoři zahrnutí do kategorie ohlašované spekulativní pozice zahajují spekulace na vzestup, počet otevřených pozic tímto směrem roste. Naopak uzavírají pozice na pokles. Tuto situaci dokumentuje následující graf.

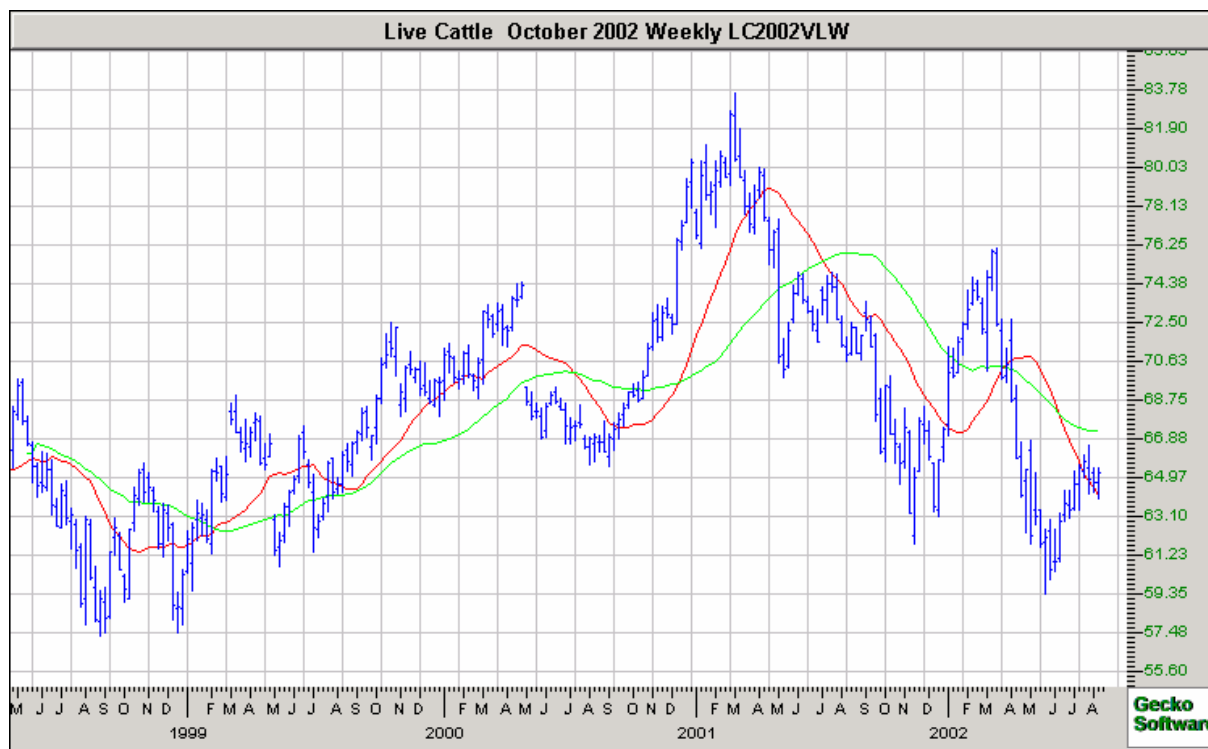


Přesně naopak vypadá situace na zajišťovacích pozicích. Zde je vidět rostoucí aktivita producentů, kteří se zvyšující cenou hedgeují produkci, tedy prodávají futures.

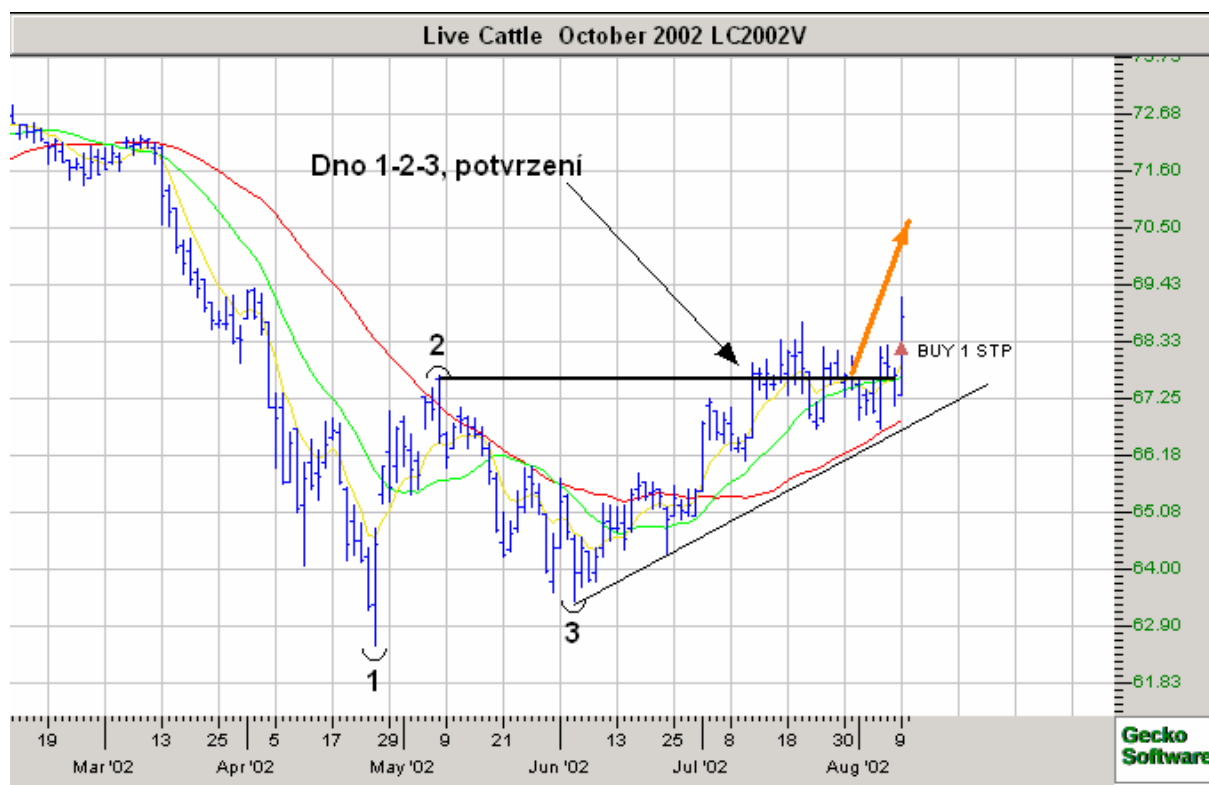


Technická analýza

Měsíční graf ukazuje, že letos se cena hovězího odrazila od nejnižší úrovně od roku 1998 a zamířila směrem vzhůru.



Na denním grafu vidíme vytvoření formace 1-2-3 dno a prolomení rezistence. Z ní trh vyráží nahoru.



Doporučení

Konkrétní doporučení získáte ve společnosti Colosseum.

Specifikace kontraktu

Název	Živé hovězí
Název angl.	Live Cattle
Typ	Futures kontrakt
Burza	Chicago Mercantile Exchange (CME), USA
Objem kontraktu	40 000 liber masa (1 libra = 0,453 kg)
Kotace kurzu	Centy za libru
Hodnota bodu (pohyb o 1 cent)	400 USD
Obchodní hodiny	16:05 - 20:00 SEČ

Upozornění

Tato zpráva je pouze informativní a není myšlena jako návrh nebo nabídka ke koupi či prodeji jakékoliv komodity, futures kontraktu nebo opce. Ačkoliv fakta a informace zde obsažené jsou získány ze zdrojů, které Colosseum, a.s. („Firma“) považuje za věrohodné, nezaručujeme jejich přesnost a jakákoliv informace může být neúplná nebo zkrácená. Firma neodpovídá za typografické chyby v této zprávě. Veškeré názory a odhady v této zprávě vyjadřují názor Firmy k datu této zprávy a vyhrazuje si právo na jejich změnu bez předchozího upozornění.

Firma, její pobočky, představitelé a/nebo zaměstnanci mohou, ale nemusí kdykoliv držet krátké a/nebo dlouhé pozice v jakékoliv komoditě, futures kontraktu, opci nebo jiném investičním instrumentu zmiňovaném v této zprávě. Příkazy uvedené v tomto dokumentu mohou být pouze ilustrativní a Firma je může, ale nemusí provádět na trhu. Veškeré názory v této zprávě jsou názory analytického oddělení Firmy. Jednotliví obchodníci nebo jiné firemní publikace mohou vyjadřovat rozdílný nebo protichůdný názor. Názory v této zprávě mohou být založeny na různých analytických metodách nebo disciplínách. Například fundamentální a technická analýza obvykle používají různé metody a odlišné časové období, proto mohou činit různé závěry ohledně vývoje stejné komodity nebo termínového kontraktu.

Investiční strategie popisované v této zprávě jsou riskantní a nejsou vhodné pro každého investora. Pokud plně neporozumíte podmínkám a rizikům popisovaných obchodů, včetně rozsahu potenciálního rizika ztráty, které může dosáhnout a v určitých případech i přesáhnout hodnotu investice, měli byste se takových obchodů zdržet.

© 2002 Colosseum, a.s. Všechna práva vyhrazena.

Jakékoliv neautorizované použití, duplikace nebo šíření tohoto materiálu je zakázáno.

Kontakt
Colosseum, a. s. Na Šafránce 22 101 00 Praha 10 tel. +420-2-460 888 88 fax. +420-2-460 888 88 E-mail: info@colosseum.cz www.colosseum.cz
Dotazy k analýze: trading@colosseum.cz telefon a fax viz. výše